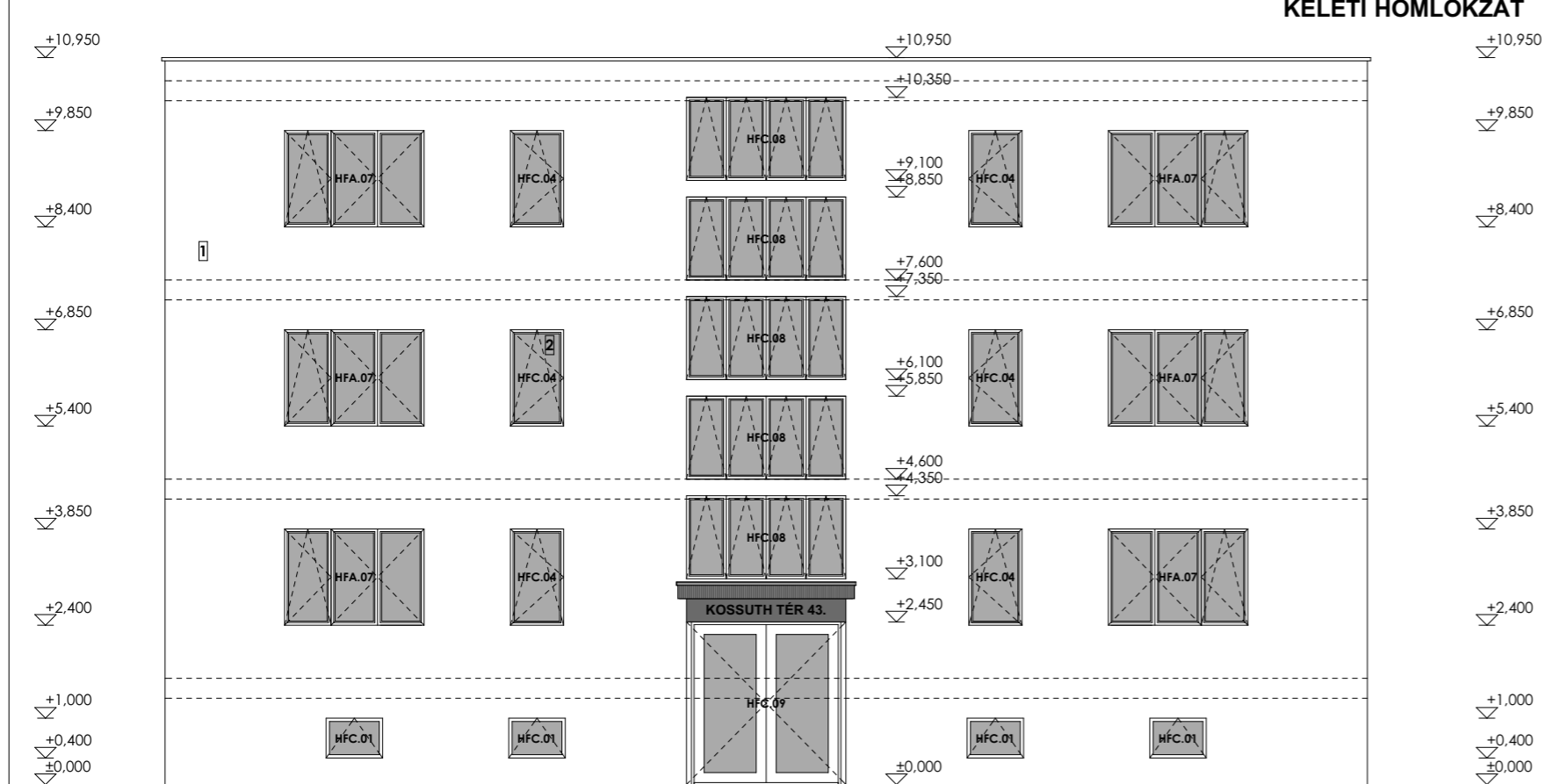


**KELETI HOMLOKZAT**



**NYUGATI HOMLOKZAT**

- 1 FOKOZOTT LÉGZÁRÁSÚ, HŐSZIGETELŐ ÜVEGEZÉSŰ MŰANYAG NYÍLÁSZÁRÓ SZERKEZET FEHÉR SZÍNEN
- 2 HOMLOKZATI HŐSZIGETELŐ DRYVIT RENDSZER (A SZÍNEZÉST A FŐÉPÍTÉSSEL EGYEZTETNI ÉS JÓVÁHAGYATNI KELL!)

GENERÁL TERVEZŐ:

**CI STUDIO '90**  
ÉPÍTÉSZTERVEZŐ KFT

MEGBÍZÓ:  
**SZABOLCS-SZATMÁR-BEREG MEGYEI KÓRHÁZAK ÉS EGYETEMI OKTATÓKÓRHÁZ**  
4400 NYÍREGYHÁZA, SZENT ISTVÁN U.68.

MUNKA MEGNEVEZÉSE:  
**SZOLGÁLATI LAKÁS, ÉS NŐVÉRSZÁLLÓ 'C' ÉPÜLET FELÚJÍTÁSA**  
4900 FEHÉRGYARMAT, KOSSUTH TÉR 43. HRSZ.:B04/2

ÜGYVEZETŐ IGAZGATÓ:	FELELŐS TERVEZŐ(K):
Tenkely Szabolcs	Tenkely Szabolcs É-15-0347
ÉPÍTÉSZ MUNKATÁRSÁK:	
Kótai Norbert Tomku Gergely	Gulán István
TARTÓSZERKEZET:	
ÉPÜLETGÉPÉSZET:	
ÉPÜLETVILLAMOSSÁG:	
KÖRNYEZETVÉDELEM:	
ÚT-KÖZL. TECHNIKA, KÜLSŐ KÖZMŰ:	
TŰZVÉDELEM:	

Jelen tervdokumentáció és valamennyi melléklete a szerzői jogról szóló 1999. évi LXXVI. törvény X. fejezet 67. § - 71. §-ai hatálya alá tartozik, ennek figyelembevételével a tervdokumentáció egészének vagy bármely részének felhasználása a tervező(k) előzetes hozzájárulása nélkül tilos!

Helyszíni méretellenőrzés szükséges!  
Kapcsolódó szakági tervekkel együtt kezelendő!  
Problémákat a kivitelezés előtt a tervezővel egyeztetni kell!  
A vb. szerkezetekben lévő utólagos áttörések csak a statikai tervek szerint kivitelezhetőek!  
Az álmennyezet alsó síkja a kész padlótól értendő!  
A szerkezetépítéskor a hálózat nyomvonalának egyeztetése javasolt.  
A liftaknak függőleges eltérése max. 20 mm lehet!  
A padlófűszek és padlócsatornák mélysége mindig a végleges burkolat szintjétől értelmezendő!  
A d=100 mm alatti áttörések nincsenek jelölve, azok helyszíni művelettel készítenők.

SZAKÁG:

**ÉPÍTÉSZET**

TERVTÍPUS:

**PÁLYÁZATI TERVDOKUMENTÁCIÓ**

TARTALOM:

**'C' ÉPÜLET TERVEZETT HOMLOKZATOK I.**

ELSŐ KIADÁS:	MUNKASZÁM:
2017. NOVEMBER HÓ	15/2017
KIADÁS DÁTUMA:	LÉPTÉK:
2017. NOVEMBER HÓ	M=1:100
INDEX:	RAJZSZÁM:
<b>01</b>	<b>E-01</b>