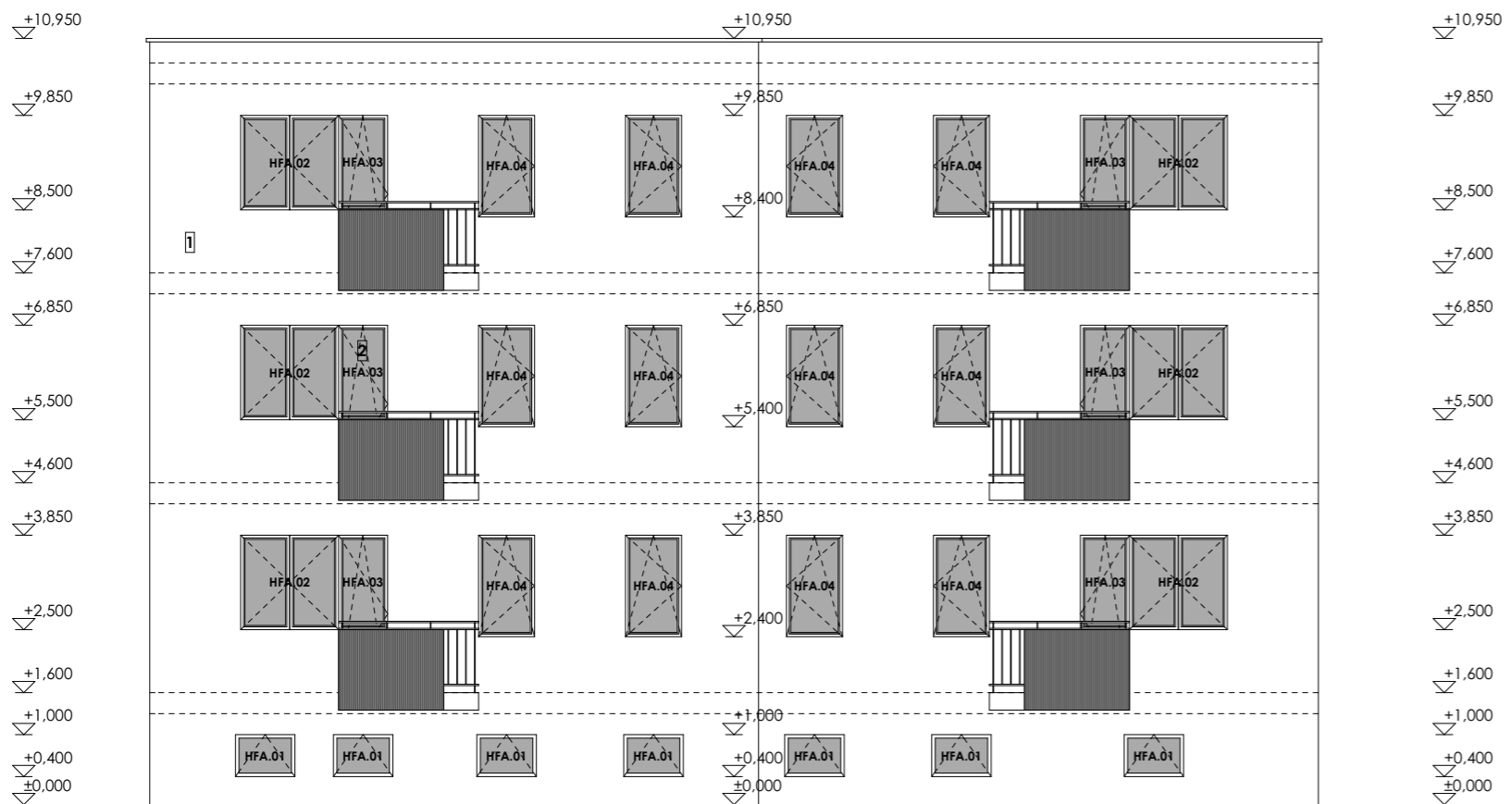


KELETI HOMLOKZAT



NYUGATI HOMLOKZAT

- 1 FOKOZOTT LÉGZÁRÁSÚ, HŐSZIGETELŐ ÜVEGEZÉSŰ MŰANYAG NYÍLÁSZÁRÓ SZERKEZET FEHÉR SZÍNEN
- 2 HOMLOKZATI HŐSZIGETELŐ DRYVIT RENDSZER (A SZÍNEZÉST A FŐÉPÍTÉSSEL EGYEZTETNI ÉS JÓVÁHAGYATNI KELL)

GENERAL TERVEZŐ: CI STUDIO '90 ÉPÍTÉSZTERVEZŐ KFT	
MEGBÍZÓ: SZABOLCS-SZATMÁR-BEREG MEGYEI KÓRHÁZAK ÉS EGYETEMI OKTATÓKÓRHÁZ 4400 NYÍREGYHÁZA, SZENT ISTVÁN U.68.	
MUNKA MEGNEVEZÉSE: SZOLGÁLATI LAKÁS, ÉS NŐVÉRSZÁLLÓ 'A' ÉPÜLET FELÚJÍTÁSA 4900 FEHÉRGYARMAT, KOSSUTH TÉR 47. HRSZ.:B04/2	
ÜGYVEZETŐ IGAZGATÓ: Tenkely Szabolcs	FELELŐS TERVEZŐ(K): Tenkely Szabolcs É-15-0347
ÉPÍTÉSZ MUNKATÁRSÁK: Kótai Norbert Gulán István Tomku Gergely	
TARTÓSZERKEZET:	
ÉPÜLETGÉPÉSZET:	
ÉPÜLETVILLAMOSSÁG:	
KÖRNYEZETVÉDELMELEM:	
ÚT-KÖZL. TECHNIKA, KÜLSŐ KÖZMŰ:	
TŰZVÉDELMELEM:	
Jelen tervdokumentáció és valamennyi melléklete a szerzői jogról szóló 1999. évi LXXVI. törvény X. fejezet 67. § - 71. §-ai hatálya alá tartozik, ennek figyelembevételével a tervdokumentáció egészének vagy bármely részének felhasználása a tervező(k) előzetes hozzájárulása nélkül tilos!	
Helyszíni méretellenőrzés szükséges! Kapcsolódó szakági tervekkel együtt kezelendő! Problémákat a kivitelezés előtt a tervezővel egyeztetni kell! A vb. szerkezetekben lévő utólagos áttörések csak a statikai tervek szerint kivitelezhetőek! Az álmennyezet alsó síkja a kész padlótól értendő! A szerkezetépítéskor a hálózat nyomvonalának egyeztetése javasolt. A liftaknak függőleges eltérése max. 20 mm lehet! A padlófűszek és padlócsatornák mélysége mindig a végleges burkolat szintjétől értelmezendő! A d=100 mm alatti áttörések nincsenek jelölve, azok helyszíni művelettel készítenők.	
SZAKÁG: ÉPÍTÉSZET	
TERTÍPUS: PÁLYÁZATI TERVDOKUMENTÁCIÓ	
TARTALOM: 'A' ÉPÜLET TERVEZETT HOMLOKZATOK I.	
ELSŐ KIADÁS: 2017. NOVEMBER HÓ	MUNKASZÁM: 15/2017
KIADÁS DÁTUMA: 2017. NOVEMBER HÓ	LÉPTÉK: M=1:100
INDEX: 01	RAJZSZÁM: E-01